

Vernetzte Lösungen

Online- und Offline-Systeme

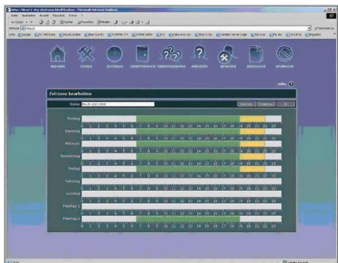
Wenn Berechtigungen schnell und mit kleinstem Aufwand angepasst werden müssen, empfehlen sich vernetzte Systeme.

Via Leitrechner sind die Zutrittspunkte entweder "online" (permanent) oder "offline" verbunden. Heutige Systeme lassen sich auch, unabhängig vom Standort, über das Internet bedienen.

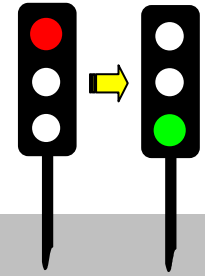


Kombinationen

Vernetzte Systeme lassen sich auch mit Insellösungen kombinieren. Zur Anwendung kann eine solche Lösung bei sehr weitläufigen, grossen Gebäuden kommen, wo eine Vernetzung aller Zutrittspunkte nur mit grossem Aufwand realisierbar wäre. Dabei werden die Aussentüren zu den Gebäuden vernetzt, die innen liegenden Zugänge mit Insellösungen ausgerüstet. Die Zutritte erfolgen überall mit einem einzigen Medium.



Seit 1982 ...



Zutrittssysteme

PIN-Code

Chip-Schlüssel

Badge-Karten

Biometrie

Sicherheit

Keine Schüsselsorgen mehr!

© Copyright by FAND AG

Frauenfeld 052 728 02 20
Kreuzlingen 071 688 59 70
Schaffhausen 052 620 04 31
Winterthur 052 269 30 10

Zutrittssysteme



So vielfältig die Anforderungen unserer Kunden sind, die FAND AG bietet für jeden eine optimale Lösung!

Gegenüber rein mechanischen Schliessanlagen können Zutrittskontrollen entscheidend mehr als nur "Zutritte" gewähren:

- Zutritte während bestimmten Zeitfenstern
- individuelle Zutritts- und Gruppenberechtigungen
- verlorene Zutrittsmedien lassen sich sperren
- vernetzte Lösungen oder Insellösungen
- automatische Tagesöffnungen
- Zusätzliche Verwendung der Zutrittsmedien z. B. für Zeiterfassung, Verpflegungsautomaten etc.
- periodische Validierung der Zutrittsmedien
- Möglichkeit der Ansteuerung von Automations-Elementen wie Türöffner, Türantriebe, Torantriebe usw.

Mechanische Schliessanlagen kann man, durch wenige Anpassungen, mit Zutrittskontrollen kombinieren. Meistens werden dabei nur die aussenliegenden Zugänge ausgerüstet.

Insellösungen



KABA c-lever



Ekey
Fingerprint



QUADRAGARD
Seccor

Vorteile von Insellösungen:

- **Flexibilität und Unabhängigkeit!**

Die Nutzung von Räumlichkeiten kann sich schnell ändern. Durch den unkomplizierten Aufbau von Insellösungen, gibt es einfachste Montagemöglichkeiten.

- **Batterie- oder Netzbetrieb!**

Heutige Verschlusselemente arbeiten sehr stromsparend. Batterien müssen je nach System erst nach 1 bis mehreren Jahren ersetzt werden. Sehr praktisch bei fehlender Stromversorgung. Die meisten Produkte sind auch für Netzbetrieb ausgerüstet.

- **Ohne aufwändige Verdrahtung!**

Die Verdrahtung zu einer Leitzentrale fällt weg! Die Zutrittsberechtigungen werden entweder via PC-Software/ Datenaustauschgerät oder sogenannten Programmiermedien eingerichtet.

- **Einfache Handhabung!**

Um den Zutritt zu gewähren, gibt es die unterschiedlichsten Zutrittsmedien für die Identifikation und Verifikation:
z. B. Schlüssel, Schlüsselanhänger, PIN-Codes, Badgekarten, Armbänder oder Fingerprint